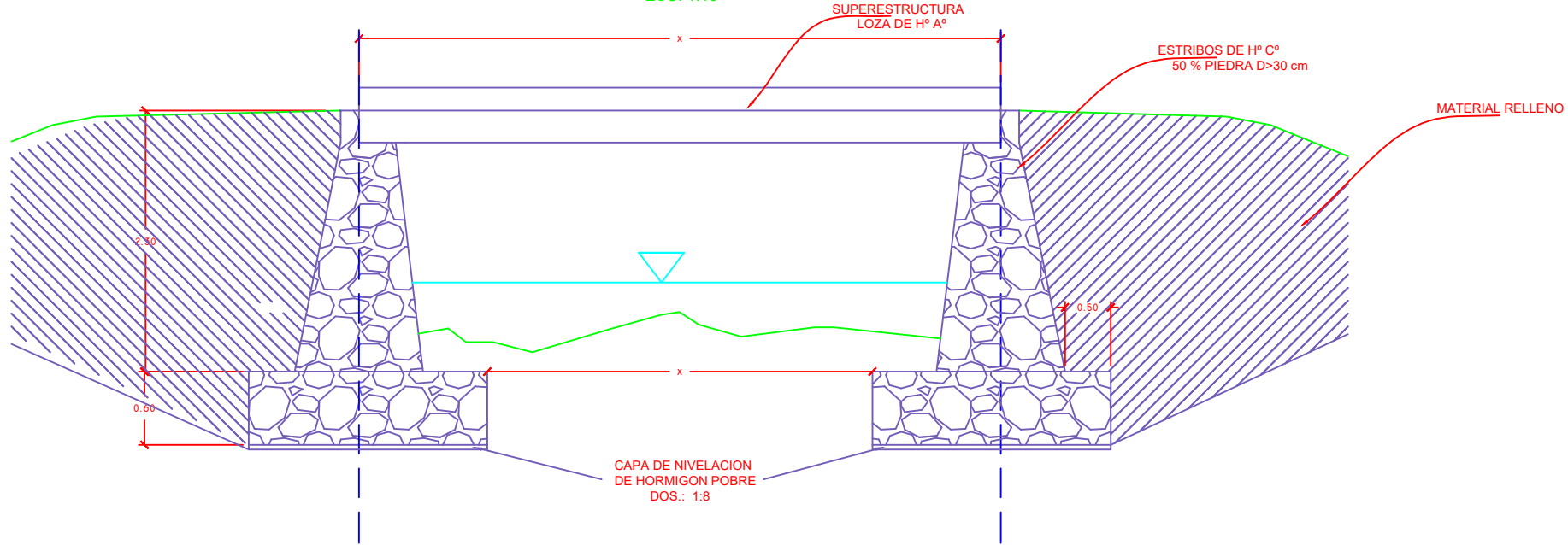
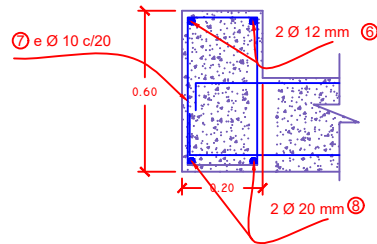
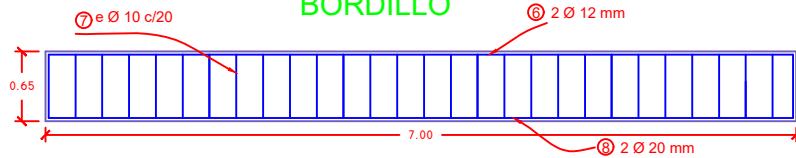


# PUENTE LOZA VISTA GENERAL

ESC. 1:10

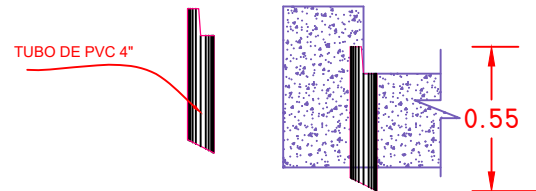


## DETALLE ARMADURA BORDILLO



## DRENAJE

ESC. 1:10



## NOTAS GENERALES

- 1- SOBRECARGA MOVIL - CAMION MS-18 (AASHTO-83)
- 2- SUPERESTRUCTURA: PUENTE LOZA DE H° A°
- 3- INFRAESTRUCTURA: ESTRIBOS DE H° C° Y ALEROS DE PROTECCION DE GAVIONES
- 4- HORMIGON TIPO A CON RESISTENCIA CILINDRICA DE 21 MPA A LOS 28 DIAS
- 5- ACERO ESTRUCTURAL GRADO 60 KSI CON LIMITE DE FLUENCIA MINIMO DE 420 MPA
- 6- DRENAJE DE TABLERO CON TUBO PVC Ø 4"
- 7- RECUBRIMIENTOS EN LOSA 3 CM
- 8- RECUBRIMIENTOS EN VIGA DE BORDE 2.5 CM.
- 9- TODAS LAS ARISTAS SERAN ACABADAS CON MATA ANGULOS DE 2 x 2 CM.
- 10- LAS DIMENSIONES ACOTADAS PREVALECN SOBRE LAS ESCALAS (EN M.)
- 11- AL MOMENTO DE FUNDAR LOS ESTRIBOS SE DEBE VERIFICAR LAS CARACTERISTICAS FISICO MECANICAS DEL AREA DEL CONTACTO EN EL SUELO